

TORSMO

Invånarantal:

cirka 10 invånare

Geografiskt läge:

25 km från Orsa centrum

Kännetecken:

Byn vid Skattungens strand.

Riktlinjer

- Ny bebyggelse ska utformas så att den passar in i byns karaktär.
- På jordbruksmark viktig för landskapsbilden bör inte nya byggnader uppföras på obebyggda fastigheter eller utanför befintliga tomtplatser. Om exploatering ska kunna medges ska en särskild utredning påvisa att detta inte påverkar utsikten eller byns karaktär negativt, se sida 119.

Torsmo ligger vackert belägen på Skattungens norra strand med jordbruksmark mellan byn och sjön. Det är 8 km till Skattungbyn till vilken Torsmo tidigare var en fäbod. Torsmo ligger inom riksintresset Siljansområdet och odlingslandskapet och bebyggelsen i byn bidrar till riksintressets värden, läs mer på sidan 29. Jordbruksmarken i byn är utpekad som övrigt intresse för friluftslivet.

Bebyggelsens karaktär

Delar av bebyggelsen består av traditionella gårdsbildningar. På flera platser är bebyggelsen placerad nära gatan men eftersom byn är gles och gårdsbildningen är svag på vissa fastigheter så har inte gatorna karaktären av ett tydligt och smalt gaturum. Bebyggelsen är framförallt placerad längs med vägen, förutom några gårdar som ligger placerade ute i jordbruksmarken.

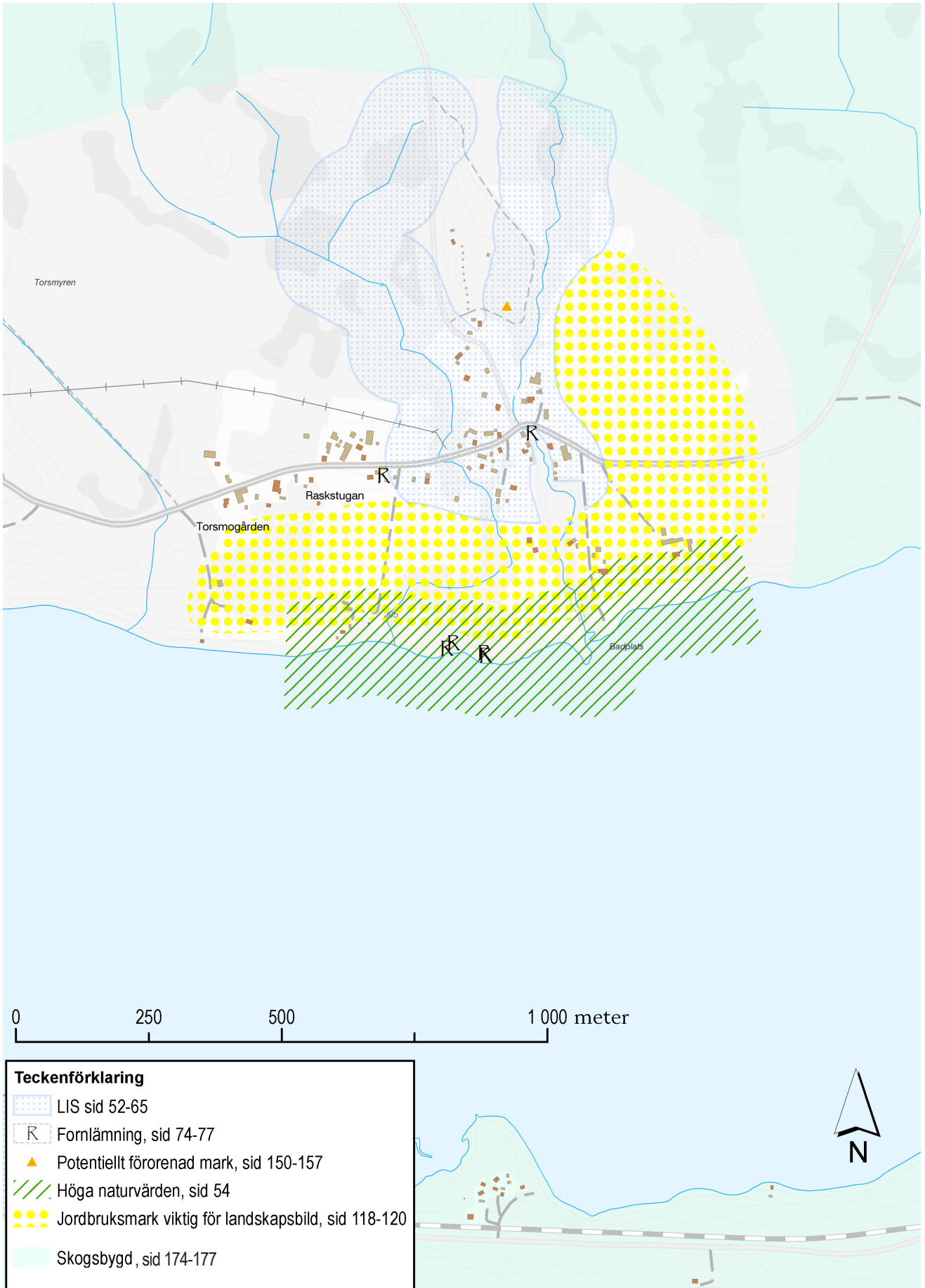
Bostadshusen varierar i storlek från små fäbodstugor med sina mindre komplementbyggnader till större bostadshus i ofta 1,5 våning. Taken är vanligtvis sadeltak, men mansardtak (brutet tak med flackare takvinkel på övre delen av taket och brantare på nedre delen) förekommer. Träfasader av stående träpanel eller knuttimmer dominerar. Färgsättningen består av slamfärger, framför allt röd, och obehandlat trä. Torsmogården, tidigare skola, pensionat med mera, avviker i byggnadsstil och färg från övrig bebyggelse. Intill huvudgatan ligger Raskstugan som är ett av Orsas äldsta boningshus, troligen från 1700-talet.



Bildförklaring:

Bebyggelse av blandad storlek och karaktär längs Torsmovägen.

TORSMO



Torsmo omfattas av riksintresse för friluftsliv 3 kap. MB och riksintresse för rörligt friluftsliv 4 kap. 2§ MB. Delar av området kan omfattas av generell biotopskydd, se sida 40.